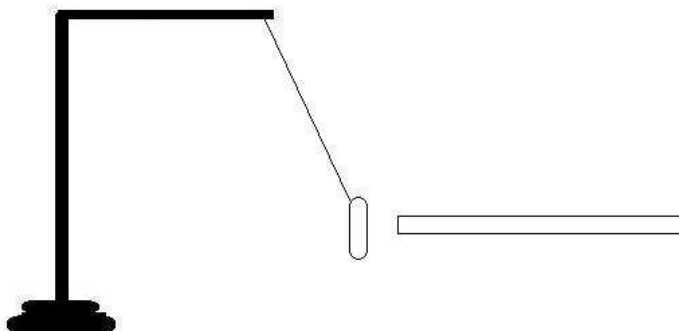
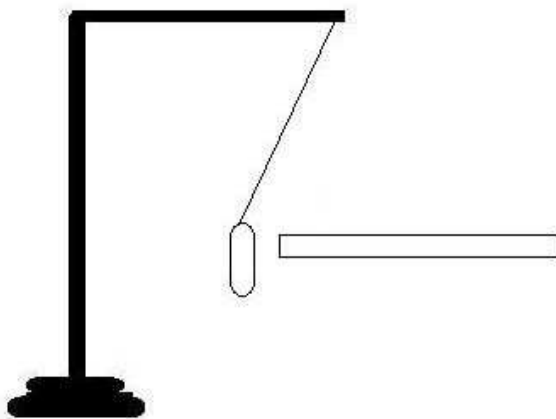
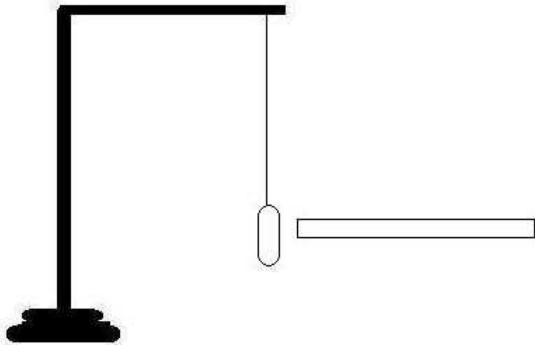


Aufgaben für Donnerstag, den 27.11.03 – Physik Klasse 7f3

Die folgenden Abbildungen zeigen das Verhalten einer Holundermarkkugel bei Annäherung eines Glas- oder PVC-Stabes.

- Welche Aussagen kannst du zur Ladung der Holundermarkkugel machen?
- Begründe deine Entscheidung!
- Wie gelangen die Ladungen auf die benutzten Stäbe?
- Welche Unterschiede bestehen zwischen einem ungeladenen Stab, einem positiv geladenen Stab und einem negativ geladenen Stab?



Bearbeite die Aufgaben sorgfältig und so genau und ausführlich wie möglich. In einigen Fällen gibt es mehrere richtige Lösungen, versuche alle zu finden.

Viel Erfolg!
Konrad